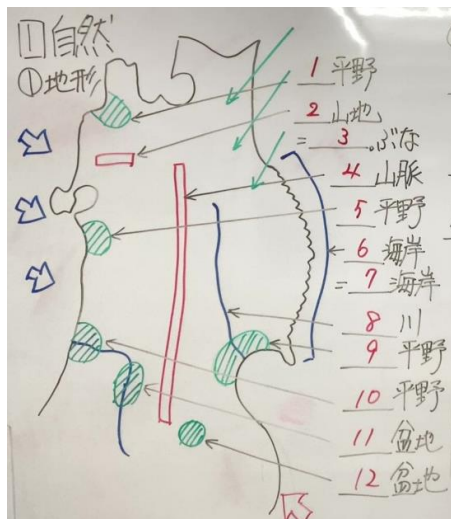


東北地方

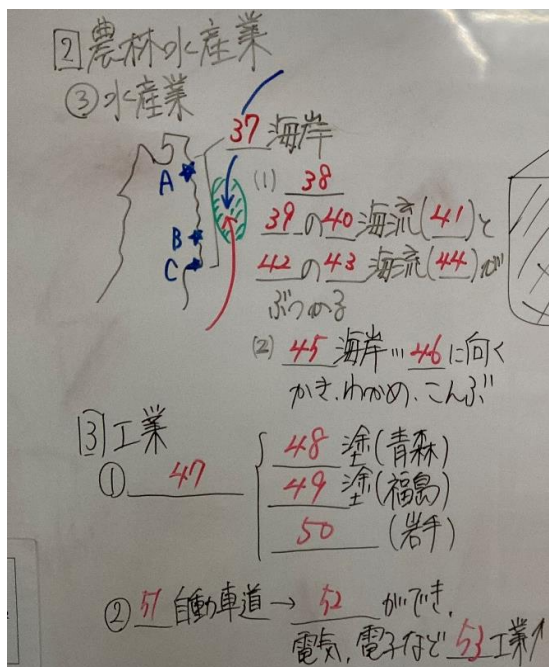


②気候

	日本海側	太平洋側
夏	晴れる	13 = 14, 15, 16の風 19の降水 → 18時間短, 低温
冬	19の20雪は多い	少ない

②農林水産業

①稲作	②果樹
22 平野, 23 平野, 24 平野, 25 による26害 → 東北強い 27 消費量 ↓ → 28 政策 → 29 作	青森: 30 平野, 31 山形: 32 盆地, 33 福島: 34 盆地, 36



④その他

①祭り	青森: 54 祭り, 秋田: 55 祭り, 仙台: 56 祭り, 秋田男鹿: 57
②都市	1) 59 市...東北唯一の 60 ↑ 不便なところを 61 化する
③	62 2011年3月11日, 63 大きな被害, 64 の事故 → 65 忘るやろ!

1	(平野)	2	(山地)	3	
4	(山脈)	5	(平野)	6	(海岸)
7	(海岸)	8	(川)	9	(平野)
10	(平野)	11	(盆地)	12	(盆地)

13		14		15	
16		17		18	(時間)
19		20		21	

22	(平野)	23	(平野)	24	(平野)
25		26	(害)	27	
28	(政策)	29	(作)	30	(平野)
31		32	(盆地)	33	
34		35	(盆地)	36	

37	(海岸)	38		39	
40	(海流)	41		42	
43	(海流)	44		45	(海岸)
46					

47		48	(塗)	49	(塗)
50		51	(自動車道)	52	
53	(工業)				

54	(祭り)	55	(まつり)	56	(まつり)
57		58			

59	(市)	60		61	(化)
----	-----	----	--	----	-----

62		63		64	
65					